

Scheda tecnica
PETER E WENDY - LA STORIA DI UN RITORNO
Tempi di montaggio
4h
Tempi di smontaggio
2h
Spazio scenico
6m x 6m (h. 4m)
Elettricità
380V, 15kW, 32A 5 poli (opt. 63A/16A)
Necessità di palco

Spazio totalmente oscurabile. Richiesto il buio totale

Scatola nera. Quintatura classica.

Ritorni dimmer a terra su palco.

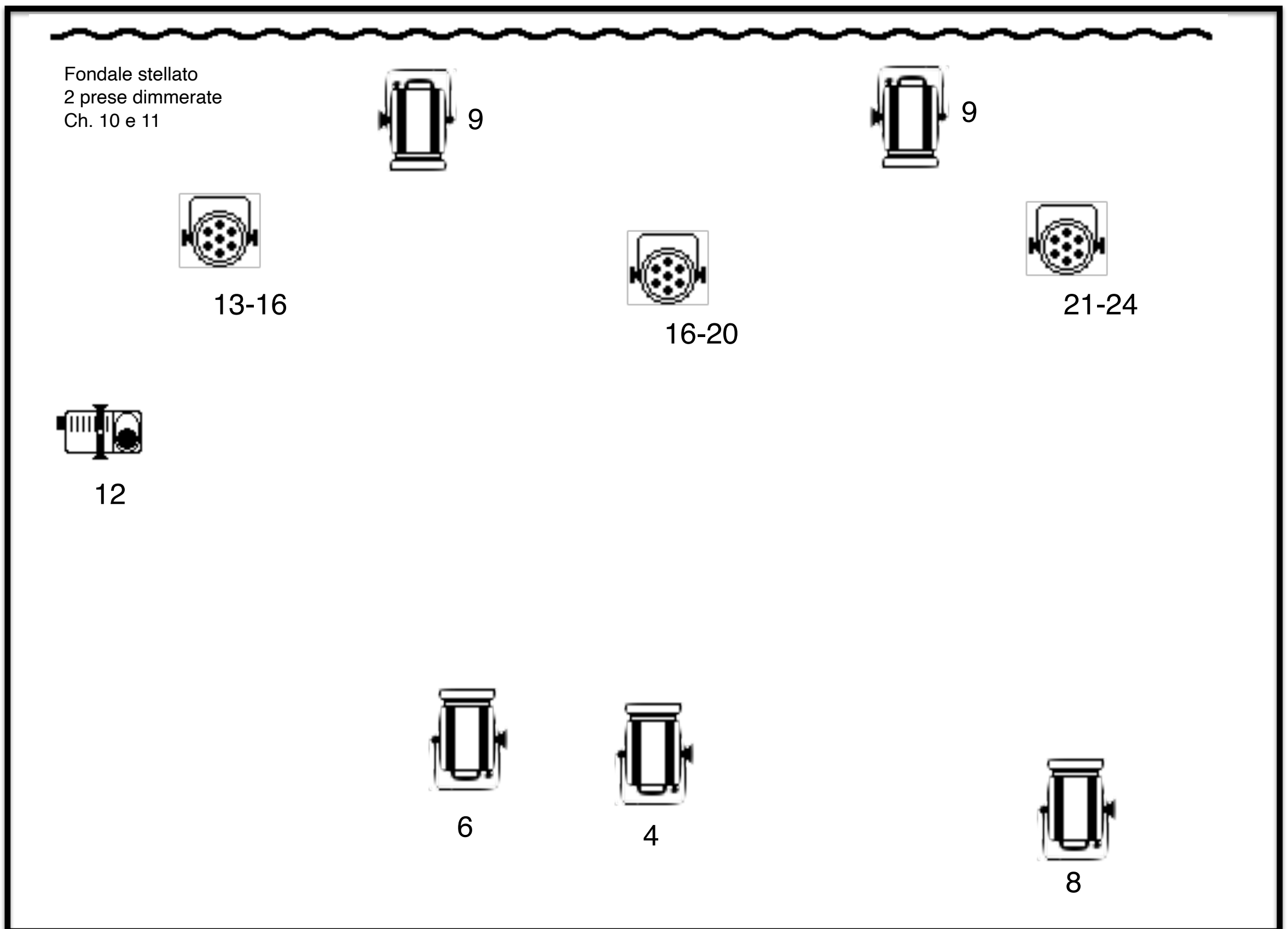
Ciabatta audio su palco.

Necessità di un tiro libero a fondo palco per appendere fondale. Viene utilizzata la macchina del fumo.

Attrezzatura tecnica	DMX channel	Quantità	Tipologia	Filters
	1	2	PC 1000W	
	2	2	PC 1000W	
	3	1	PC 1000W	
	4	1	PC 1000W	
	5	2	PAR 64 cp62	
	6	1	PC 1000W	204
	7	1	PC 1000W	204
	8	1	Presa dimmerata	121
	9	2	PC 1000W	118
	10	1	Presa dimmerata	
	11	1	Presa dimmerata	
	12	1	Macchina del fumo	
	13-16	1	Par LED RGB	
	17-20	1	Par LED RGB	
	21-24	1	Par LED RGB	

N.B. La compagnia il Teatro Prova dispone di tutta la strumentazione tecnica (luci e audio) occorrenti per la riuscita della messa in scena.

Qualora in teatro fosse disponibile un proprio impianto audio/luci, per velocizzare i tempi di montaggio/smontaggio o per evitare un carico eccessivo di fari sui sostegni, può integrare tale strumentazione alla propria.



5



2



3



2



5



1



7



1